

CatGenie[®]

The World's Only Self-Washing Cat Box™



CATGENIE A.I.

**NÁVOD K
NASTAVENÍ**

1

VÍTEJTE V CATGENIE!

Gratulujeme vám a děkujeme, že jste se připojili k naší komunitě CatGenie, komunitě šťastnějších milovníků koček, kteří žijí ve svých čistších domovech bez podestýlky a zápachu (někteří majitelé již od roku 2006!).

Váš moudrý nákup CatGenie představuje pro vaši kočku čistý a pohodlný kočičí záchod. Pro vás je to spotřebič, který myje, dezinfikuje a suší granule. Pak stejně jako toaleta spláchne „pachy“ z vašeho domu do kanalizace/septiku – tam, kam odpad patří.

Abyste mohli CatGenie nainstalovat a připravit k provozu, začněte s tímto návodem k nastavení. V návodu k obsluze najdete všechny podrobnosti o aplikaci CatGenie a o tom, jak maximálně využít funkci CatGenie A.I. Většina koček si snadno zvykne, ale abyste zajistili hladký přechod, přečtěte si návod pro aklimatizaci koček, kde najdete několik důležitých tipů pro seznámení koček s jejich novými „pelíšky“.

VÍTEJTE!

**Změny nebo plánované aktualizace naleznete na webových stránkách.*

KDE UMÍSTIT CATGENIE?



NEJLEPŠÍ UMÍSTĚNÍ PRO CATGENIE je prádelna/užitková místnost NEBO koupelna.

Protože váš CatGenie potřebuje:

- 1) Přívod studené vody, který se připojuje k pračce, umyvadlu nebo toaletě.
- 2) Odpad pro pračku nebo toaletu pro odvádění kočičího odpadu.
- 3) Elektrickou zásuvku.

ZMĚŘTE PLOCHU

Než CatGenie vybalíte, změřte prostor, kam chcete CatGenie umístit, abyste se ujistili, že se tam CatGenie vejde. Přívodní hadice CatGenie je dlouhá 220 cm a vypouštěcí hadice CatGenie je dlouhá 300 cm.

ZASTAVTE SE A PŘEMÝŠLEJTE PŘED PŘEMÍSTĚNÍM BOXU S PODESTÝLKOU

Úplné pokyny a doporučení naleznete v návodu pro aklimatizaci koček. Možná bude nutné přemístit starý box s podestýlkou na místo pro CatGenie, ale je důležité se nejprve podívat do návodu pro aklimatizaci koček, abyste zjistili, co je pro vás a vaši kočku nejlepší.



ROZBALENÍ A KONTROLA

VÝROBEK OPATRNĚ VYBALTE. Zabraňte pádu. Pokud máte podezření, že je váš CatGenie poškozený, nepoužívejte jej. Kontaktujte podporu CatGenie. Původní obal a účtenku si uschovejte po dobu nejméně 14 dnů pro případ, že byste potřebovali CatGenie vrátit.



OBSAH BALENÍ:

- 1) Návod k nastavení
- 2) Návod pro aklimatizaci koček
- 3) Návod k obsluze
- 4) Řídicí jednotka, přívodní hadice a napájecí kabel
- 5) Základna CatGenie, mísa, násypka a vypouštěcí hadice
- 6) Kryt odpadní komory
- 7) Rameno lopatky
- 8) Plastová lopatka
- 9) T-adaptér pro prádelnu / T-adaptér pro koupelnu
- 10) Sada náhradních dílů (pod základnou)
- 11) Odtokový hák pro WC

POZNÁMKA: CatGenie má mnoho jedinečných součástí, které z něj dělají chytrý a revoluční box pro kočky, jakým je. Seznam kompletních dílů a jejich funkcí naleznete v návodu k obsluze.

DVOULETÁ ZÁRUKA

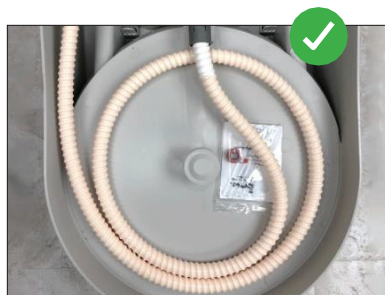
Před montáží si запиšte sériové číslo, které se nachází na zadní straně zpracovatelské jednotky. Vyplňte níže uvedený řádek a také si číslo запиšte v návodu k obsluze pro snadné nahlédnutí.

Vaše sériové číslo je: _____

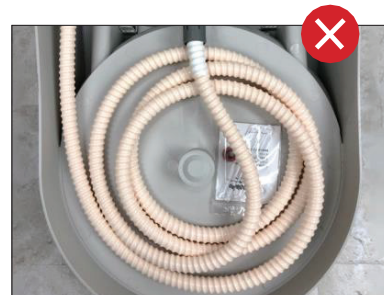
SMONTUJTE ČTYŘI JEDNODUCHÉ PRVKY



1. Vyalte základnu, řídicí jednotku, kryt odpadní komory, rameno lopatky, plastovou lopatku, T adaptéry a všechny návody. Místo instalace musí mít zdroj vody, odtok a elektrickou zásuvku.



Vypouštěcí hadice namotejte volně



Nenamotávejte hadici příliš těsně

2. Překlopením základny získáte přístup k 300 cm dlouhé vypouštěcí hadici. Při odstraňování obalového materiálu buďte s ramenem plastové lopatky opatrní. Sadu náhradních dílů ponechte zajištěnou pod základnou. **Poznámka:** Namotejte hadici pod základnu, jak je znázorněno na obrázku. Hadici nenamotávejte příliš těsně, protože by to mohlo zabránit správnému vypouštění. Provlékněte vypouštěcí hadici drážkou vyříznutou v zadní části základny. Přiveďte konec vypouštěcí hadice k odpadnímu potrubí nebo do toalety. Pokud je hadice příliš dlouhá, namotejte ji volně pod základnu CatGenie.

TIP: Pokud víte jistě, že toaletu nebudete nikam stěhovat lze odpadní hadici zkrátit a ponechat pouze nezbytnou délku k manipulaci pro pravidelné uživatelské čištění. Čím méně je na hadici záhybů a klíček tím menší je pravděpodobnost ucpávání systému odtoku odpadní vody.

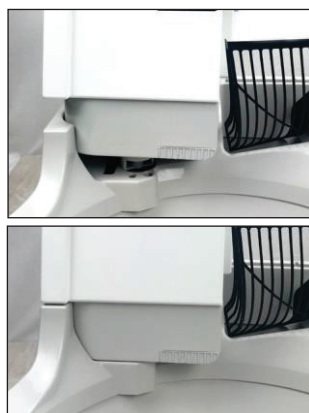


3. Aby zařízení CatGenie fungovalo správně, musí být umístěno na svém místě určené v rovině. K vyrovnání použijte podložky, zejména do stran.



- 4. a** Vytáhněte černý klip a plastovou lopatku ze slotu.
b. Připevněte Lopatku k černému klipu ovládacího ramene. Kliknutí znamená, že je připojena.
c. Zatlačte rameno a ruku zpět do vzpřímené polohy

UPOZORNĚNÍ:
 Rameno plastové lopatky je zajištěno řídicí jednotkou. Vyměňte řídicí jednotku. Zacvakněte lopatku na rameno a dejte do správné polohy **NETLAČTE** sílou.



5. Zarovnejte řídicí jednotku s jejím uložením a poté ji do něj opatrně a bezpečně zasuňte.



6. Nasadte kryt odpadní komory do drážek na pravé straně řídicí jednotky. Posuňte ji dolů, aby zapadla do otvoru pro okraj. Logo CatGenie musí směřovat dopředu



7. Nasadte hadici přívodu vody a elektrický kabel v zadní části jednotky do drážek za základnou. **Ručně utáhněte matici vodní hadice. NEPOUŽÍVEJTE** nářadí.

**PŘEJDĚTE NA STRANU 5 PRO NASTAVENÍ V PRÁDELNĚ
 PŘEJDĚTE NA STRANU 6 PRO NASTAVENÍ V KOUPELNĚ →**

NASTAVENÍ V PRÁDELNĚ/UŽITKOVÉ MÍSTNOSTI



VYPÍNACÍ VENTIL

1. Mějte po ruce ručník. Uzavřete přívod studené vody do pračky.

TIP: Vedení studené vody může být označeno modrým ventilem nebo na dotek je studené.

VAROVÁNÍ: Používejte **POUZE** vodovodní potrubí **SE STUDENOU VODOU**. Horká voda CatGenie poškozuje.



HADICE NA STUDENOU VODU

2. Odšroubujte hadici **STUDENÉ** vody z uzavíracího ventilu. Uvolněte přípojku a dokončete ruční odpojení hadice. Držte hadici ve svislé poloze, aby voda nevytékala.



UTAŽENÁ POJISTNÁ MATICE T-ADAPTÉRU

3. Našroubujte pojistnou matici na T-adaptér k uzavíracímu ventilu vody.



Černá podložka

Velký T-adaptér **MUSÍ** být opatřen černou podložkou.



UTAHOVACÍ MATICE

4. Připojte vodní hadici k T-adaptéru. Zkontrolujte, zda je pojistná matice hadice pohyblivá. **Ručně utáhněte** pojistnou matici kolem závitů adaptéru T.



UZAMYKACÍ MATICI PŘÍVODU VODY

5. Našroubujte vodní hadici CatGenie k T Adaptéru CATGENIE.

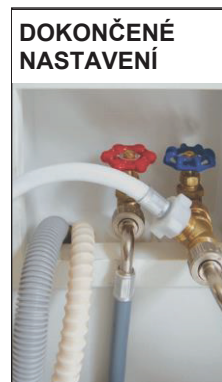
UPOZORNĚNÍ: K utahování pojistné matice CatGenie **NEPOUŽÍVEJTE** kleště. Utahujte pouze ručně.



VYPOUŠTĚCÍ HADICE CATGENIE

6. Pevně zasuňte vypouštěcí hadici CatGenie do otvoru odpadního potrubí pračky.

UPOZORNĚNÍ: **NETLAČTE** hadici do odpadního potrubí **SÍLOU**. Informace o montáži vypouštěcích hadic do potrubí naleznete níže. Pokud hadice neseď, kontaktujte zákaznickou podporu.



DOKONČENÉ NASTAVENÍ

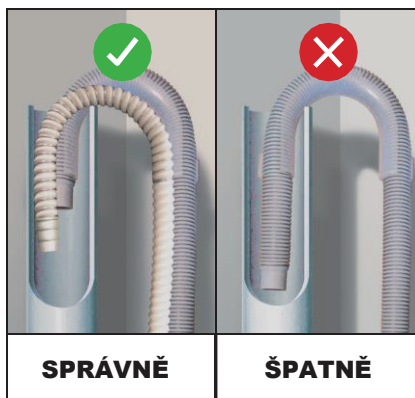
7. Po dokončení přípravy vložte pod vodovodní přípojku ručník. **Zapněte přívod vody.** Pokud voda z některé z přípojek uniká, vypněte přívod vody a znovu ji utáhněte.

TIPY A UPOZORNĚNÍ PŘI NASTAVENÍ V KOUPELNĚ

• Před připojením vypouštěcí hadice CatGenie zkontrolujte, zda vypouštěcí hadice pračky nepřesahuje správnou délku 12,5 cm uvnitř odpadního potrubí. (v ČR se tento systém zaústění do odpadu téměř nepoužívá)

UPOZORNĚNÍ: Do odpadní trubky pračky nekládejte více než 12,5 cm délky odtokové hadice. Příliš hluboko zasunutá hadice může způsobit zpětný tok, což může vést k vytopení.

• Otvor odpadního potrubí prádelny, který je výše než 120 cm nad podlahou, může zpomalit proces odčerpání odpadní vody.



SPRÁVNĚ

ŠPATNĚ

• Pokud odtoková hadice CatGenie ústí do podlahového odtoku, musí být část hadice alespoň 30 cm nad dnem CatGenie. Stačí krátký ohyb. **Obrazky naleznete v návodu k obsluze, strana 9.**

• Pokud máte nízký tlak vody, je lepší pračku a CatGenie **NEPOUŠTĚT** současně.

UPOZORNĚNÍ: NEPOUŽÍVEJTE odtokový hák s nastavením pro prádelnu.

DALŠÍ KROKY NALEZNETE NA STRANĚ 6 →

NASTAVENÍ PRO KOUPELNU



1. Přístup k přívodu studené vody do toalety nebo do umyvadla.

VAROVÁNÍ: Používejte **POUZE** studenou vodu. Horká voda CatGenie poškozuje.

V případě že je přívod od kohoutu k WC či umyvadla pomocí pevné trubky vyměňte ji za flexibilní hadici. Lze zakoupit v každém železářství

2. Uzavřete přívod **STUDENÉ** vody otočením ventilu na přívodním potrubí WC nebo umyvadla



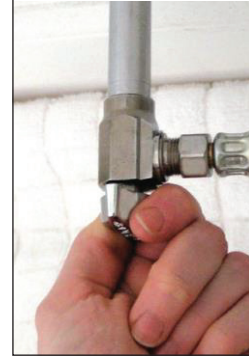
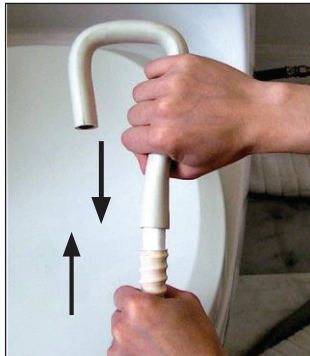
3. U záchodu zkontrolujte, zda je voda vypnutá, a to tak, že spláchnete záchod, aby se nádržka vyprázdnila.

VAROVÁNÍ: Pokud se nádržka toalety po vypnutí uzavíracího ventilu znovu naplní, je třeba ventil vyměnit.

4. Odšroubujte ohebné potrubí vodovodního přívodu u ventilu. K uvolnění pojistného maticového spoje můžete potřebovat nástroj. Mějte po ruce ručník na zachycení případných kapek.

5. Připojte a **RUČNĚ UTÁHNĚTE** malou pojistnou matici T-adaptéru k uzavíracímu ventilu vody.

6. Připojte ohebnou trubku k T-adaptéru a ručně utáhněte pojistnou matici trubky.



7. Připojte vodní hadici CatGenie k T-adaptéru a **RUČNĚ UTÁHNĚTE** pojistnou matici.

Na plastovou pojistnou matici CatGenie NEPOUŽÍVEJTE nářadí. UTAHUJTE POUZE RUČNĚ.

8. Háček na vypouštěcí hadici přidávejte pouze v případě, že vypouštíte vodu do toalety. Přitlačte vypouštěcí hadici a háček těsně k sobě, dokud bílá špička na konci hadice nebude háčkem zakryta. Odpadní hadici lze též připojit k podomítkovému sifonu. Prohlédněte si dokument na našich stránkách zde: https://www.catgenie.cz/user/documents/upload/N%C3%A1vody/podklady_pro_pripojeni_rozmary.pdf

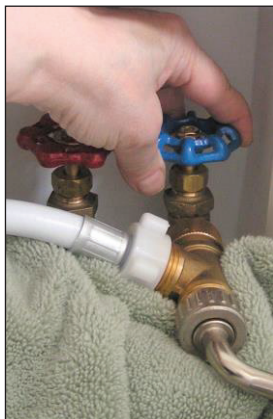
9. Umístěte odtokový háček nad záchodovou mísu a spusťte záchodové prkénko. Zkontrolujte, zda má sedátko „nožičky“, aby se háček nestlačil, když je záchodové prkénko dole.

POZNÁMKA: Pokud je tlak vody nízký, během cyklu CatGenie nesplachujte toaletu ani nepoužívejte spotřebič (např. pračku, myčku).

10. Po dokončení přípravy vložte pod vodovodní přípojku ručník. **Zapněte vodu.**

Pokud voda z některé z přípojek uniká, vypněte přívod vody a znovu spoje utáhněte.

PROVOZOVÁNÍ VAŠEHO CATGENIE

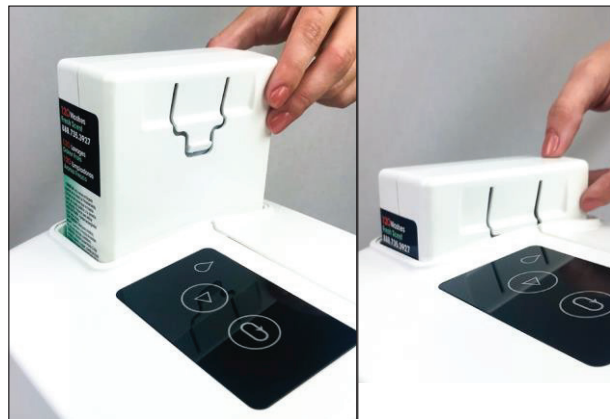


1. Dokončete nastavení přívodu vody a odvodu odpadu podle pokynů na předchozích stránkách.



2. Vyprázdněte celou krabici s omyvatelnými granulami do mísy. Box se vyplní na úroveň odsazení uvnitř mísy. Granule rovnoměrně rozprostřete. Používejte pouze omyvatelné granule CatGenie.

VAROVÁNÍ: NEPOUŽÍVEJTE ani nemíchejte kočičí stelivo v CatGenie. Podestýlka způsobuje vážné poškození zařízení CatGenie a ztrácí platnost záruky.



3. Vložte kazetu SaniSolution do otvoru v horní části zařízení. Zářez ukazuje na zadní část.

POZNÁMKA: CatGenie nemůže fungovat s prázdnou kazetou. Vždy mějte po ruce náhradní kazetu!!!!

TIP: V režimu aktivace kočkou vydrží kazeta 240 čistících cyklů. Při jiných nastaveních vydrží kazeta 120 čistících cyklů.



4. Zapojte elektrickou šňůru CatGenie do zásuvky s certifikací pro danou zemi. Používejte samostatnou zásuvku.

VAROVÁNÍ: CatGenie NEPOUŽÍVEJTE s prodlužovacím kabelem. To může být nebezpečné.



5. Po zapojení se rozsvítí všechny kontrolky LED a přivítá vás hlasová zpráva CatGenie A.I. To znamená, že CatGenie pracuje správně.

POZNÁMKA: Pokud se žádná z kontrolních diod nerozsvítí, zkontrolujte, zda je řídicí jednotka pevně na svém místě. Zvedněte ji a vložte ji zpět do slotu. Zkontrolujte elektrické připojení. Pokud stále nesvíí, **kontaktujte zákaznickou podporu**



6. Stisknutím tlačítka Start spustíte čistící cyklus, abyste zjistili, zda zařízení funguje správně sledujte poprvé celý cyklus jednotky.

DŮLEŽITÉ: PŘI PRVNÍM SPUŠTĚNÍ CATGENIE SE UJISTĚTE, ŽE VAŠE KOČKY NEJSOU POBLÍŽ.

Pokud něco neprobíhá správně nebo CatGenie vydává výstrahu, vyřešte potíže pomocí navrhovaných řešení v návodu k obsluze, strany 20-25. Pokud řešení nefunguje, kontaktujte zákaznickou podporu.

CO MŮŽETE OČEKÁVAT PŘI ČIŠTĚNÍ:

Cyklus Scoop: Plastová lopatka třikrát odstraní pevné částice.

POZNÁMKA: Hřebeny na lopatce se záměrně třou o výstupek na základně, aby se přebytečné granule setřáslы zpět do mísy. Cvakání, které zařízení vydává, je normální.

Čistící cyklus: Po napuštění se voda a roztok SaniSolution dostanou na omyvatelné granule. Roztok SaniSolution, voda a lopatka čistí granule a mísu. Plastová lopatka se přesune k promíchání granulí. Pevné látky se v zásobníku zkapalní. Voda a odpad odtečou ven. Vnitřek zařízení je opláchnutý. Voda se během cyklu několikrát napustí a odčerpá

Cyklus sušení: Vzduchová sušička vhání teplý vzduch dovnitř, zatímco plastová lopatka prosívá granule pro důkladné vysušení.

Celková doba cyklu: ~38 minut

POTŘEBUJETE POMOC?

POUŽIJTE INFORMACE V TĚCHTO ZDROJÍCH:

NÁVOD K AKLIMATIZACI KOČEK

Návod k aklimatizaci koček, který je součástí zařízení CatGenie, obsahuje podrobné postupy, jak kočky pomoci přejít ze stávajícího steliva na úspěšné používání CatGenie.

NÁVOD K OBSLUZE

Návod k obsluze, který je součástí zařízení CatGenie, obsahuje v podstatě vše, co potřebujete k zahájení provozu, programování a řešení problémů se zařízením CatGenie.

ONLINE VIDEO

Na [youtube.com/CatGenieCatBox](https://www.youtube.com/CatGenieCatBox) najdete názorné ukázky nastavení, čištění, programování, řešení problémů a další informace.

Návod na demontáž, montáž základny a její čištění naleznete zde:
<https://www.catgenie.cz/o-catgenie/video-navod-k-udrzbe-toalety/>

ZÁKAZNICKÁ PODPORA

Pokud nic z výše uvedeného nepomůže, kontaktujte zákaznickou podporu společnosti CatGenie emailem na adrese: info@atranet.cz nebo **reklamační servis** na čísle tel.: **+420 773752222 Po-Pá 7.00-15.00**

*Změny a plánované aktualizace naleznete na webových stránkách.